

**測定記録支援システム BLuE
Windows 版 KEW4505BT
ユーザーズマニュアル**

第1版

**2022年6月1日
株式会社アネステック**

目次

1 概要	1
2 動作条件	1
3 システム仕様	1
4 取扱説明	2
4.1 測定を行う	2
4.2 KEW4505BT の設定	4
5 FAQ	5

1 概要

本マニュアルは Windows 版 BLuE の特定測定器向けマニュアルです。

本マニュアルでは共立電気計器株式会社 KEW4505BT の操作方法について説明します。

2 動作条件

当システムは、下記スペックを満たす Windows 上で動作させる事を前提とします。

CPU	1GHz 以上
メモリ	8GB 以上推奨
HDD	20GB 以上
動作環境	温度 5℃～40℃、湿度 10%～85%（結露ないこと）

3 システム仕様

当システムは、下記環境で動作させる事を前提とします。

OS	Microsoft Windows10
OS バージョン	20H2、21H1
Excel バージョン	2013～2016
通信方式	Bluetooth 4.2（Bluetooth Low Energy）以降

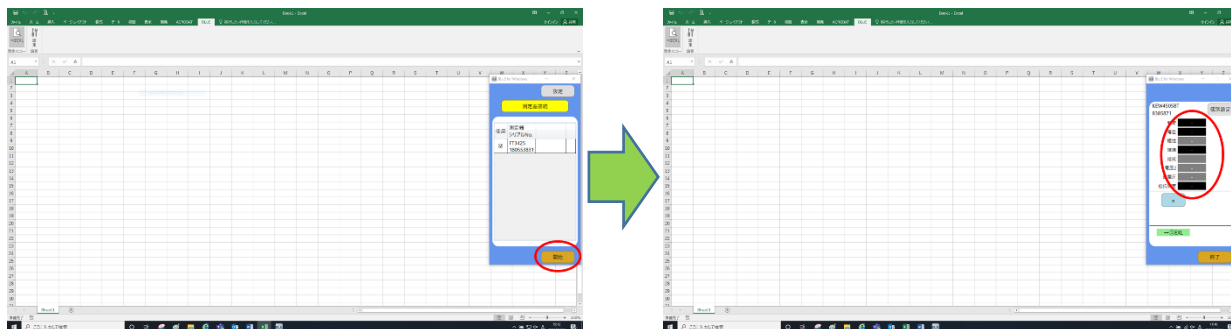
4 取扱説明

4.1 測定を行う

共通操作マニュアル(標準版)を参照して、測定器との接続まで完了させます。

① 測定値取得の開始

接続中の機器が表示されている状態で BLuE の開始ボタンをタップすると測定値の取得が開始されます。



② Excel に測定値を反映する

Excel 上の測定値を入力したいセルをクリックします。

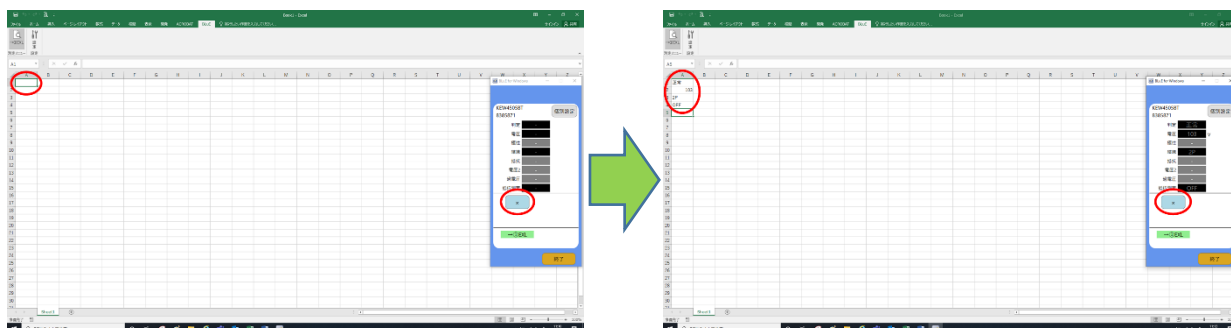
BLuE の画面中央には測定器本体の操作待ち状態を表す →x ボタンが表示されています。測定の準備ができたなら KEW4505BT の測定スイッチを押下します。測定値が確定すると BLuE の画面上部に測定値が表示され、選択しているセルに反映されます。

後述の設定により測定値の入力機能が変わります。

(ア) 自動入力機能を ON にするを「はい」にした場合

BLuE の画面中央には →x ボタンが表示されます。

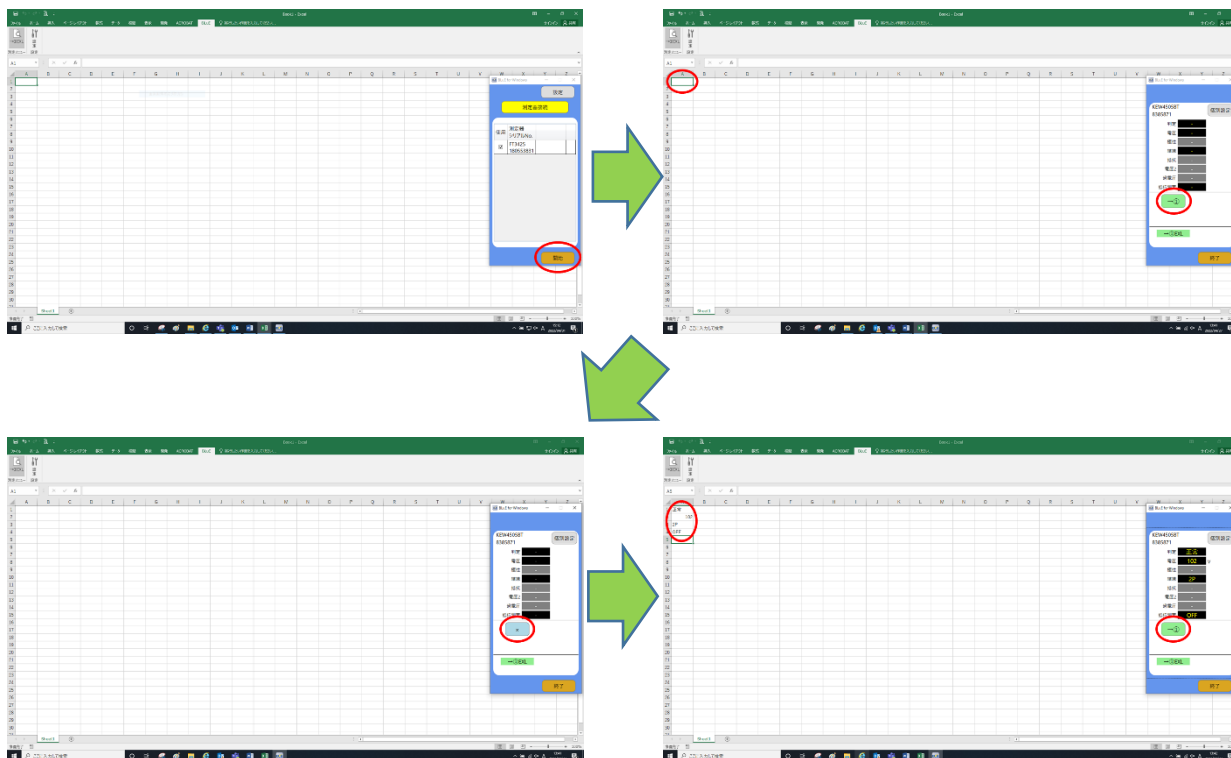
測定値を入力したいセルを選択後、KEW4505BT の測定スイッチを押下すると測定値がセルに反映されます。BLuE の画面中央には →x ボタンが表示されます。



(イ) 自動入力機能を ON にするを「いいえ」にした場合

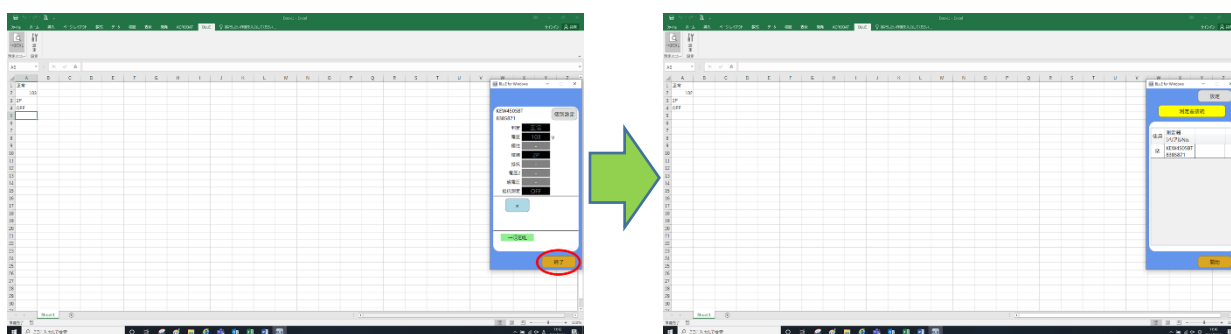
BLuE の画面中央には →① ボタンが表示されます。

測定値を入力したいセルを選択後、→① ボタンをクリックすると測定器本体の操作待ちの状態 →x ボタンに変わります。KEW4505BT の測定スイッチを押下すると測定値がセルに反映されます。BLuE の画面中央には →① ボタンが表示されます。



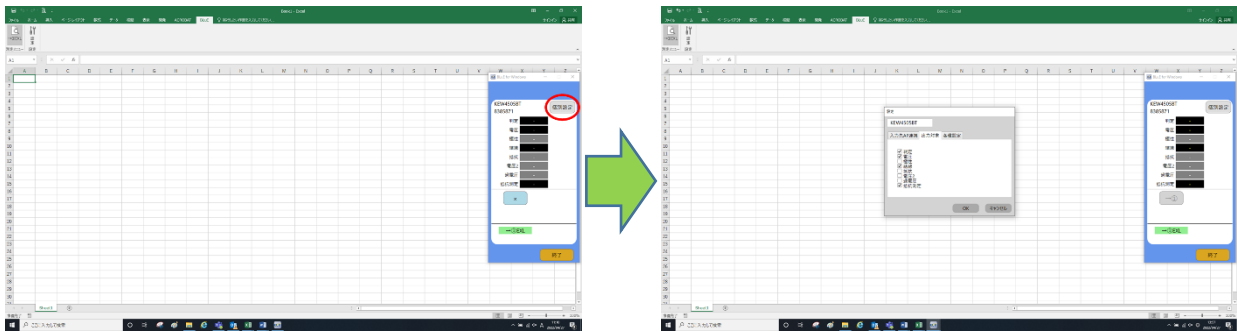
③ 測定値取得の終了

終了ボタンをクリックすると測定開始前の画面に戻ります。



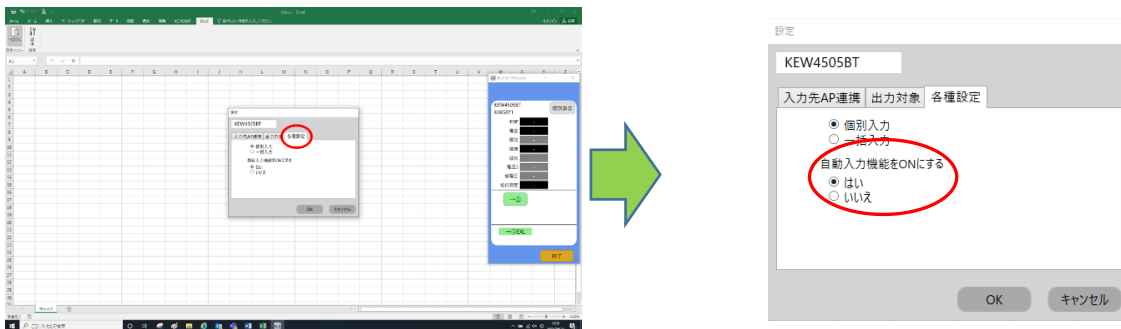
4.2 KEW4505BT の設定

測定値取得画面の個別設定ボタンを押すと設定が表示されます。



① 反映方法

確定した測定値を出力する方法を選択します。



(ア) 自動入力機能を ON にする 「はい」 を選択

測定値が確定したときに測定値が自動で反映されます。

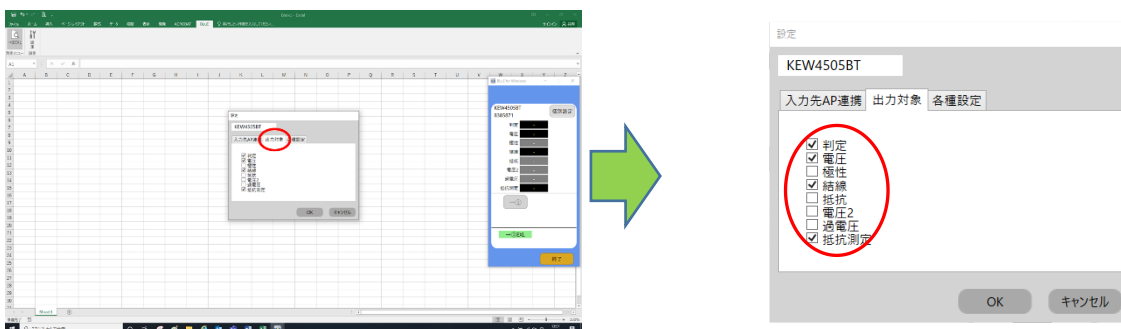
(イ) 自動入力機能を ON にする 「いいえ」 を選択

測定値の出力ボタンを押すことで、測定値が反映されます。

詳細は P.2 「4.1② Excel に測定値を反映する」 を参照してください。

② 出力対象

BLuE に表示する測定値の項目を選択します。



5 FAQ

システム仕様

Q. BLuE が前面に表示されていない状態で測定値を出力できますか？

A. BLuE が前面に表示されていない状態で測定値を出力することはできません。

測定器

Q. 測定器の使い方を知りたい。

A. 測定器の説明書をご確認ください。

Excel

Q. Excel の基本的な使い方を知りたい。

A. Microsoft のヘルプ、サポートをご確認ください。